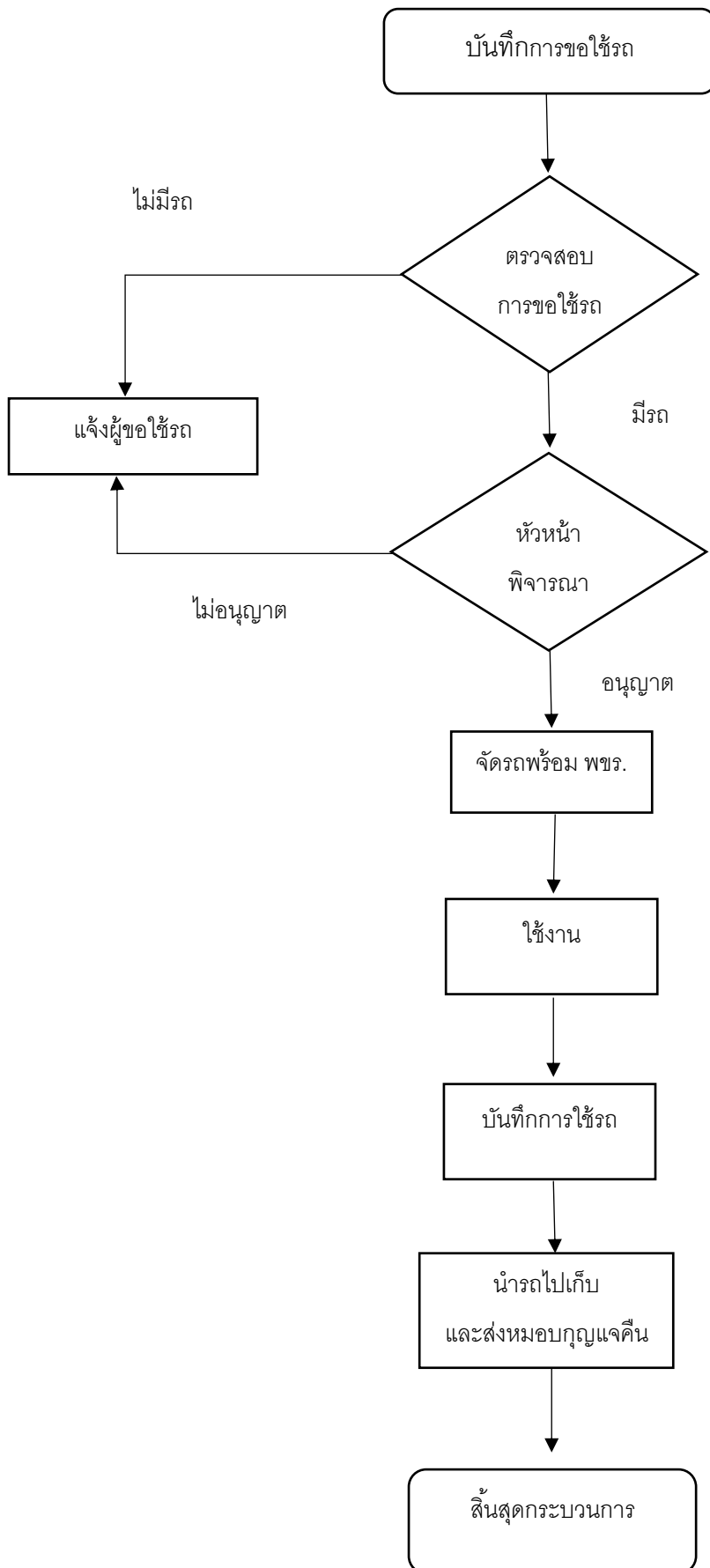


# แนวทางการขอใช้รถราชการ โรงพยาบาลภูเพียง

ผู้รับผิดชอบ



ผู้ขอใช้รถ

หัวหน้ายานพาหนะ

หัวหน้างานยานพาหนะปรีณิไปขอใช้รถส่งต่อผู้บังคับบัญชาตามลำดับ

หัวหน้ายานพาหนะ

ผู้ขอใช้และ พชร.

พชร.

สิ้นสุดกระบวนการ

## ขั้นตอนการปฏิบัติเกี่ยวกับยานพาหนะเกิดอุบัติเหตุได้รับความเสียหาย

