

แบบบันทึกการเก็บมูลฝอยติดเชื้อของโรงพยาบาลสุโขทัย

วันที่.....เดือน.....พ.ศ. ....

ชื่อหน่วยงาน	ขยะติดเชื้อ (กก.)	ขยะชุมชน (กก.)	รวม
รพ.สุโขทัย			
รพ.สต.ม่วงตึ๊ด			
รพ.สต.ท่าनाव			
รพ.สต.นาปัง			
รพ.สต.น้ำแก่น			
รพ.สต.น้ำเกียน			
รพ.สต.บ้านดงป่าสัก			
รพ.สต.ฝายแก้ว			
รพ.สต.บ้านบุปผาราม			
รพ.สต.เมืองจัง			
รพ.สต.บ้านเมืองจัง			

หมายเหตุ

.....

.....

.....

.....

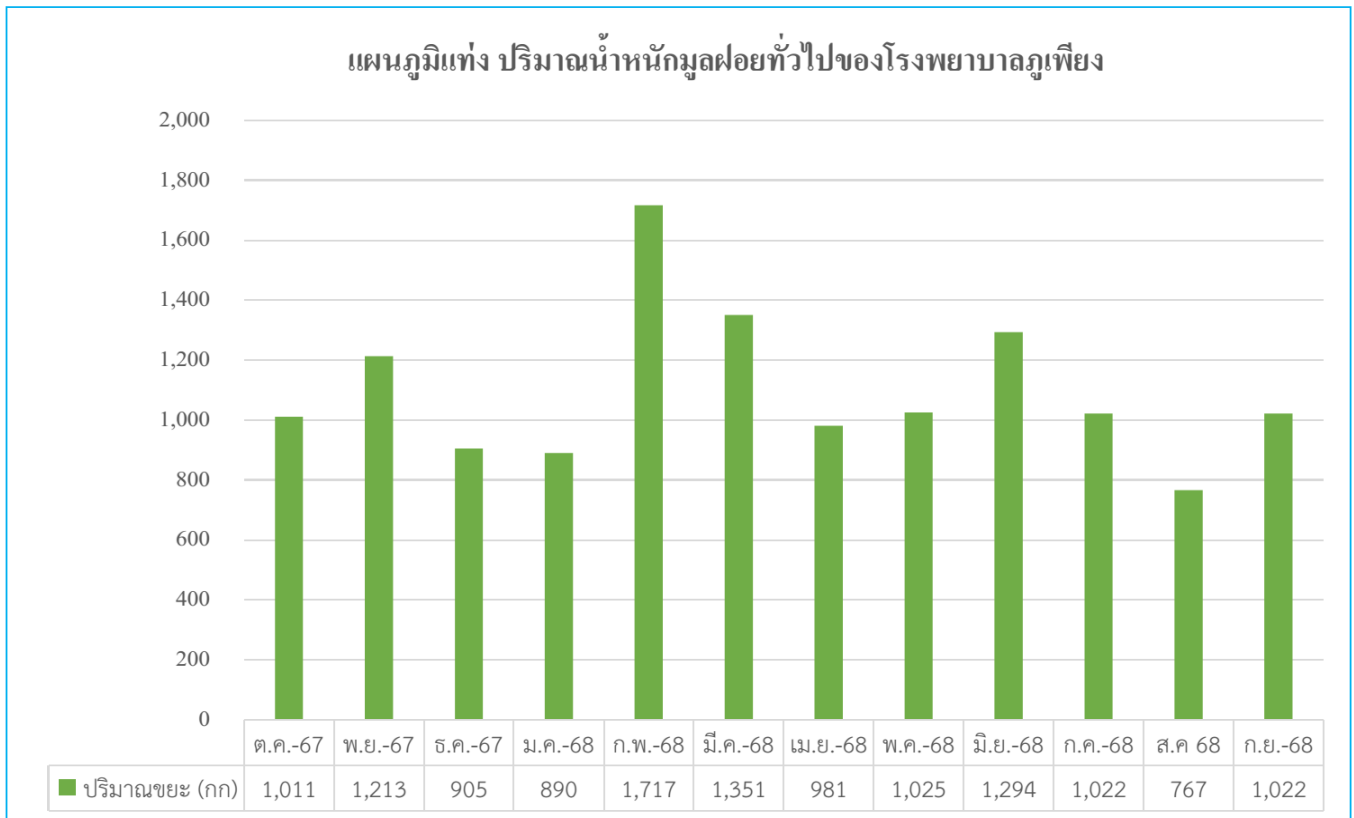
ผู้จัดเก็บ.....



โรงพยาบาลสุเทพฯ ให้ผู้รับผิดชอบงานบันทึกอัตราการเกิดมูลฝอยประจำวัน แยกตามประเภทของมูลฝอย และสรุปผล รายงานการปฏิบัติงานต่อผู้บังคับบัญชา

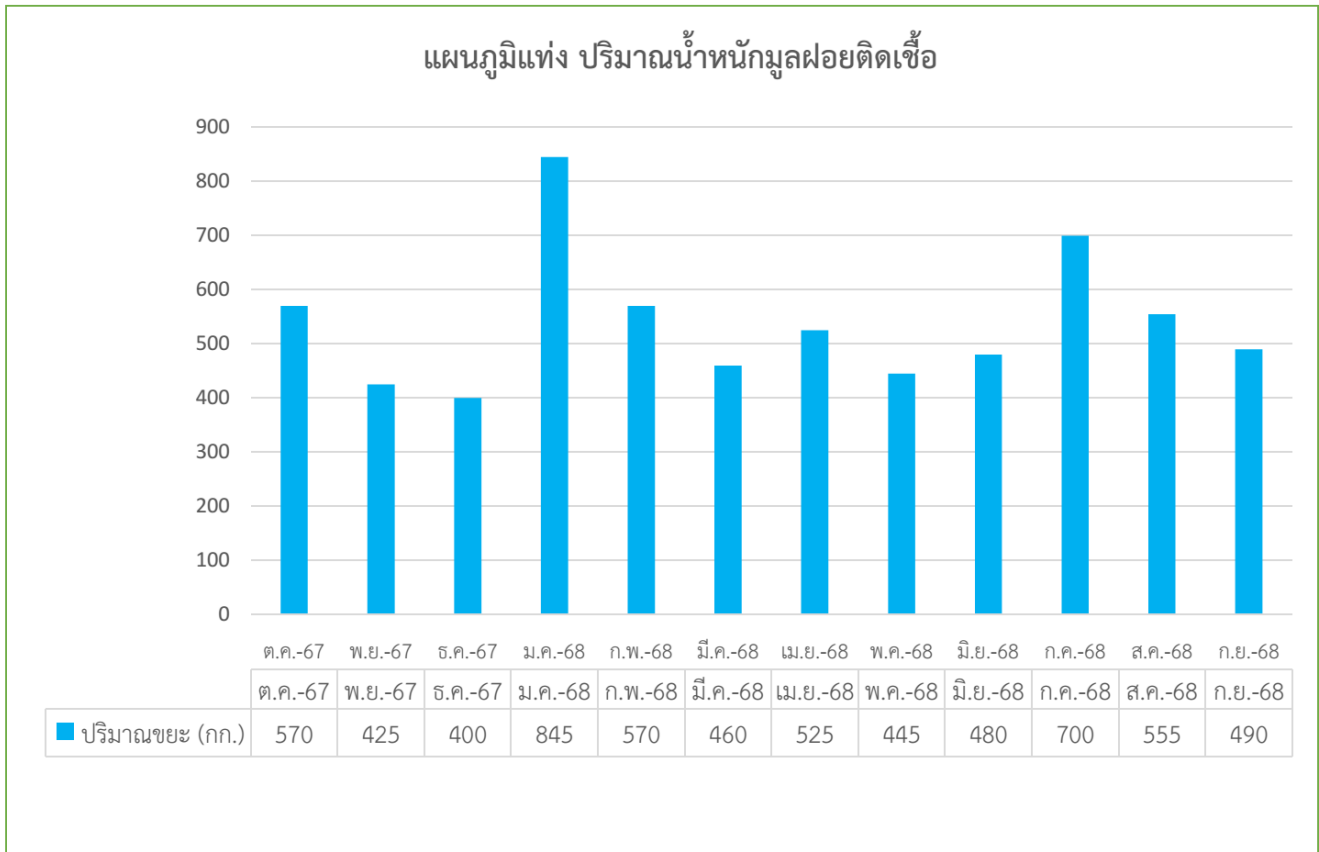
### สรุปผลงานกลุ่มงานบริการด้านปฐมภูมิและองค์รวม โรงพยาบาลสุเทพฯ ประจำปี 2568

สรุปข้อมูลปริมาณน้ำหนักรวมมูลฝอยทั่วไปของโรงพยาบาลสุเทพฯ ประจำปีงบประมาณ 2568



จากแผนภูมิแสดงข้อมูลการเก็บขยะมูลฝอยทั่วไปของโรงพยาบาลสุเทพฯ ปีงบประมาณ ๒๕๖๘ ข้อมูลอ้างอิงมาจาก องค์การบริหารส่วนตำบลม่วงตึ๊ด

สรุปข้อมูลการเก็บมูลฝอยติดเชื้อของโรงพยาบาลภูเพียงและ รพ.สต.เครือข่าย



จากแผนภูมิแสดงข้อมูลการเก็บขยะมูลฝอยติดเชื้อของโรงพยาบาลภูเพียง ปีงบประมาณ ๒๕๖๘ พบว่า ปริมาณมูลฝอยติดเชื้อเดือนมกราคมมากที่สุด รองลงมา ได้แก่ เดือนกรกฎาคม ตุลาคม กุมภาพันธ์ สิงหาคม เมษายน กันยายน มิถุนายน มีนาคม พฤษภาคม พฤศจิกายน และธันวาคม ตามลำดับ

หมายเหตุ มูลฝอยติดเชื้อที่มีปริมาณเพิ่มขึ้นหรือลดลงในแต่ละเดือน เนื่องจากมีขยะติดเชื้อจากผู้ป่วยติดบ้านติดเตียงในชุมชนร่วมด้วย